

#### 4. 多摩大学印刷システムの利用方法

多摩大学印刷システムを利用するためには、初回時にプリンタの設定を行う必要があります。多摩大学印刷システムのページで [vprinter] の設定を行うことにより、各教室のプリンタから印刷を行うことができます。



多摩大学でプリンタを使用することができる教室は、112 教室・241 教室・242 教室・図書館・ラーニングcommonsです。(平成 27 年 4 月 1 日現在) 印刷を行う時にエラーが生じる場合は、すでに設定したプリンタを削除したうえで、あらためてプリンタの設定を行ってください。

※ [vprinter] での印刷は必ず学内ネットワーク [TEN] がつながった状態で行ってください。  
※ 持ち込みパソコンによる印刷も可能ですが、多摩大学では、配布パソコンによる印刷システムの利用に関してのみサポートを行っています。

#### プリンタの設定をする < windows7 >

1

多摩大学のネットワーク [TEN] に接続した状態で、Internet Explorer を起動します。



- ① [アドレス] に「<http://print.tama.ac.jp/>」と入力
- ② <Enter> キーを押す

2

「印刷システム」ページが表示されます。



- ① [プリンタの設定をする] をクリック
- ※ 2年生は [プリンタの設定をする 64bit版] をクリック

## 多摩大学の各種システムを利用しよう < 印刷システム >

3

smart screen フィルターが有効な場合は以下の画面が表示されます。

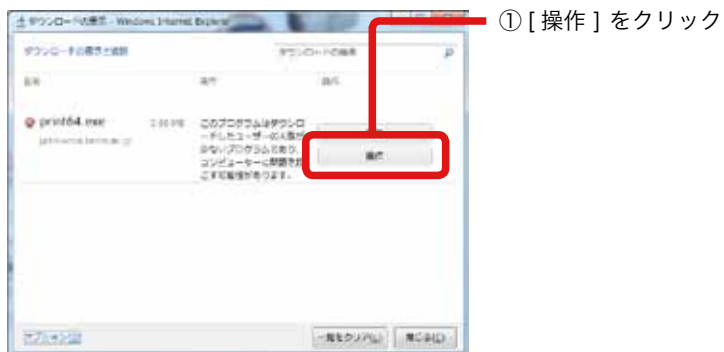


4



5

「ダウンロードの表示」画面が表示されます。



6



① [実行] をクリック

7

「ネットワークパスワードの入力」画面が表示されます。



① [ユーザー] に多摩大学共通アカウント、  
[パスワード] に多摩大学共通パスワードを入力

② [OK] をクリック

8

「インストール完了」画面が表示されます。



① [OK] をクリック

以上で、プリンタの設定は完了です。

※上記の設定を行えば持ち込みのパソコンでの印刷も可能です。

困った時には

# 多摩大学の各種システムを利用しよう < 印刷システム >

## プリンタの設定をする < windows8 >

1

多摩大学のネットワーク [TEN] に接続した状態で、Internet Explorer を起動します。



- ① [アドレス] に「http://print.tama.ac.jp/」と入力
- ② <Enter> キーを押す

2

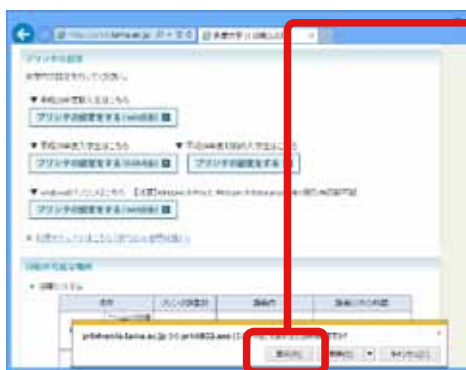
「印刷システム」 ページが表示されます。



- ① [プリンタの設定をする (win8版)] をクリック
- ※入学年度によりドライバが違うので注意！

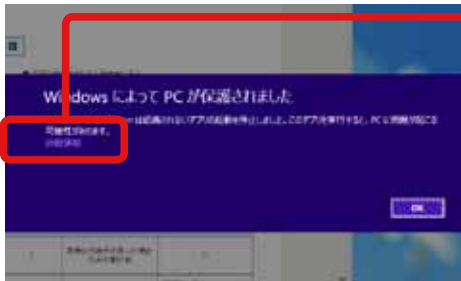


3



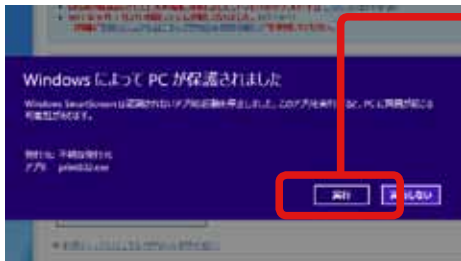
- ① [実行] をクリック

4



① [詳細情報] をクリック

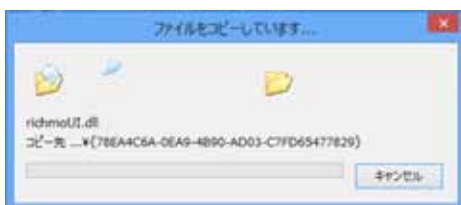
5



① [実行] をクリック

6

「ファイルをコピーしています」画面が表示されます。

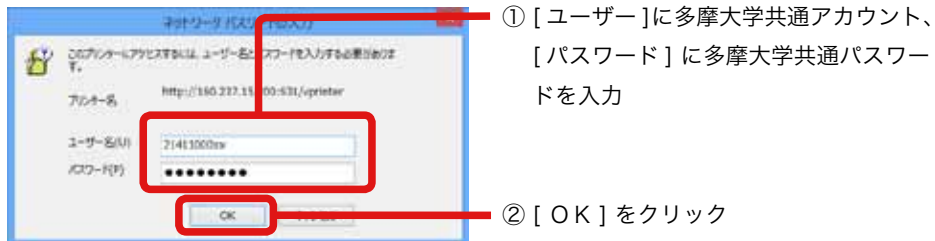


困った時には

## 多摩大学の各種システムを利用しよう < 印刷システム >

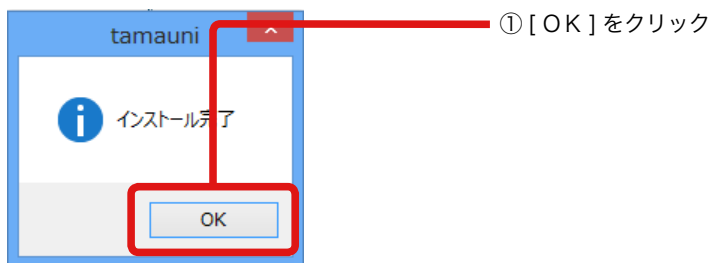
7

「ネットワークパスワードの入力」画面が表示されます。



8

「インストール完了」画面が表示されます。

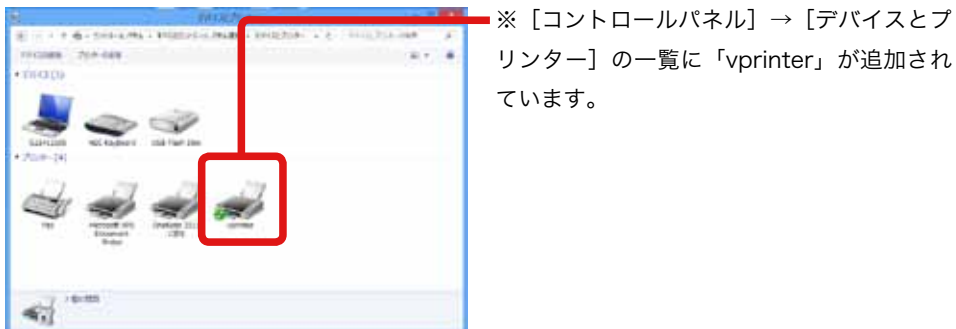


以上で、プリンタの設定は完了です。

※上記の設定を行えば持ち込みの windows8 パソコンでの印刷も可能です。

### プリンタの設定を確認する

プリンタの設定ができていないか確認したい場合は以下の操作で確認してください。



## プリンタの設定を変更する

プリンタの設定はできているがパスワードを変更した場合、平成 27 年度入学生で初めて印刷を行う学生は以下の操作で設定を変更してください。

1

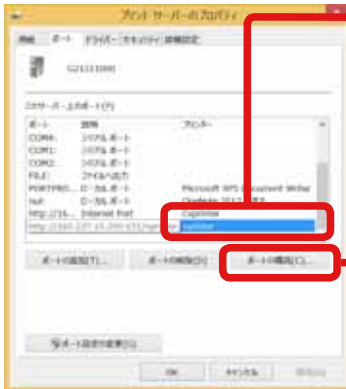
※ windows8 の場合は画面右端をスワイプし、[設定] → [コントロールパネル] → [デバイスとプリンター] をクリックし下記の画面を表示します。



① [vprinter] をクリック

② [プリントサーバープロパティ] を  
クリック

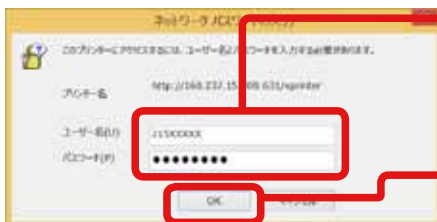
2



① [vprinter] をクリック

② [ポートの構成] をクリック

3



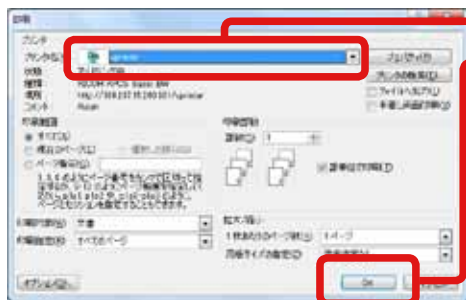
① [ユーザー] に多摩大学共通アカウント、  
[パスワード] に多摩大学共通パスワードを入力

② [OK] をクリック

### プリンタで印刷を行う ①

印刷を行う時は [Office ボタン]、[印刷] の順にクリックします。すると [印刷] ダイアログが表示されます。

1



① [プリンタ名] で [vprinter] を選択

② [OK] をクリック

※ これで、多摩大学のプリントサーバにデータが送られます。あとは印刷したいプリンタへ移動します。

2



① プリンタ横のオンデマンド端末に移動し、ICカード認証端末に学生証をタッチ

※ 学生証を忘れた場合は次ページの

**2-1** ~ **2-3** の操作を行ってください。

3

送った印刷データのリストが表示される。



① 印刷するジョブをタッチ

② [印刷] をタッチ

これで、プリンタから印刷されます。

※ 印刷を実行しなかったデータは毎日、日付が変わるタイミングで消去されます。



プリンタで印刷を行う②【学生証を忘れた場合】

2-1



① プリンタ横のオンデマンド端末の画面をタッチしてください。

2-2



① [多摩大共通アカウント] を入力

② [確定] をタッチ

2-3



① [多摩大共通アカウント] を入力

② [確定] をタッチ

1 3 の操作は「プリンタで印刷する ①」と同様です。

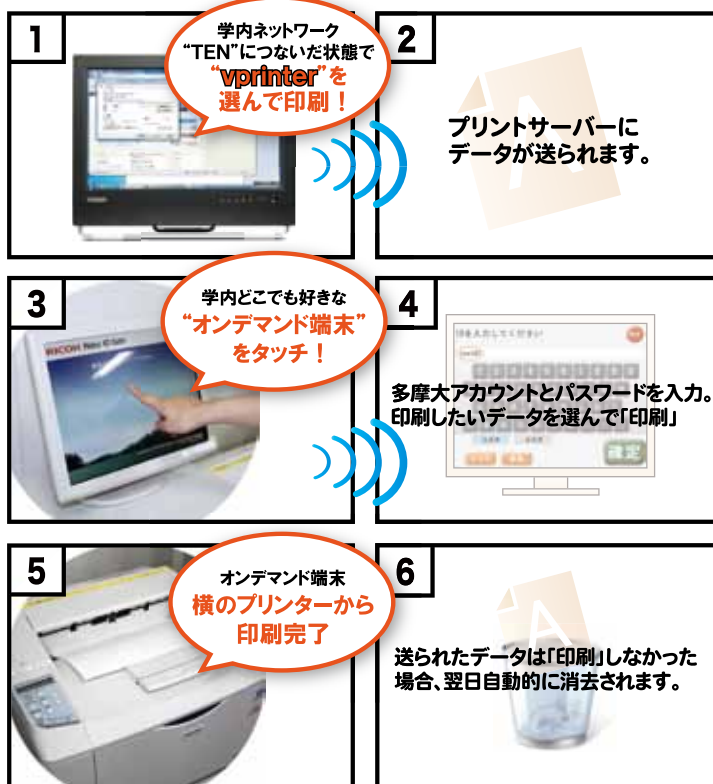
困った時には



オンデマンド印刷システムの仕組み

## オンデマンド印刷のしくみ

新印刷システムでは、ノートパソコン、常設パソコンすべて  
“vprinter”からのみ印刷可能です。



【注意】常設パソコンは起動時プリンタドライバのインストールの有無を聞かれます。印刷を行う場合は必ずインストールを行って下さい。

### 注意事項 【印刷ポイントについて】

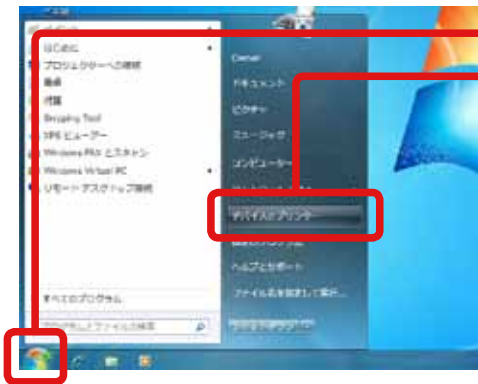
- ※ オンデマンド端末に表示される印刷ポイントは毎年、年度初めに 500 ポイントを付与します。
- ※ 年度途中に 0 ポイントになってしまった場合は MIC センター長の許可を得た上でポイント<sup>ゼロ</sup>を再付与しますので、MIC MSS カウンターまで申請書を取りに来てください。

## 通常使うプリンタに設定する

常に使うプリンタを「通常使うプリンタ」に設定すると、印刷時にプリンタの選択をする必要がなくなります。(印刷システムからプリンタを設定した場合は自動的に「vprinter」が「通常使うプリンタ」に設定されます。)

※ ほかのプリンタを使用する場合は、同様に「通常使うプリンタ」の設定を変更するか、印刷時にプリンタの選択を行ってください。

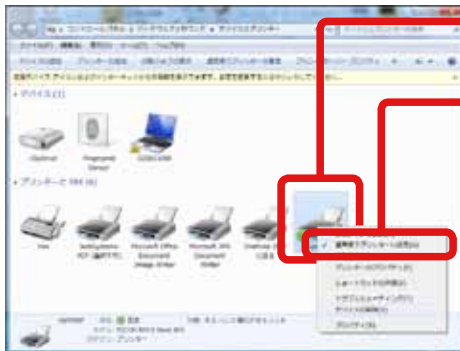
1




- ① [スタート] をクリック
- ② [デバイスとプリンター] をクリック


2

デバイスとプリンターの一覧が表示されます。



- ① 通常使いたいプリンタのアイコンを右クリック
  - ② [通常使うプリンターに設定] をクリック
- ※ プリンタのドライバを印刷システムのページより、通常通りインストールした場合、[vprinter] が自動的に [通常使うプリンター] に設定されています。

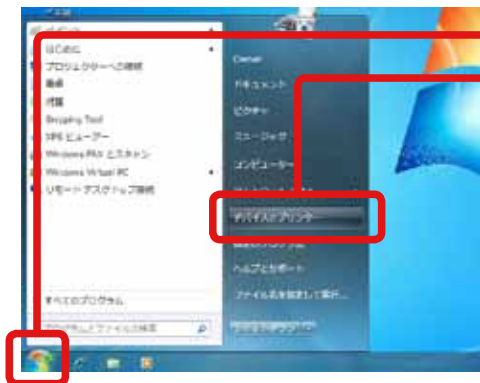
 通常使うプリンタに設定すると…



通常使うプリンタに設定されたプリンタは、プリンタアイコンにチェックマークがつきます。

## プリンタの削除をする

1

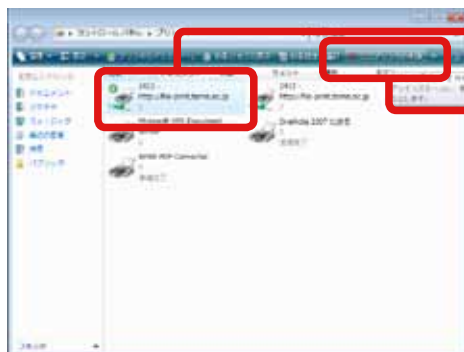


① [スタート] をクリック

② [デバイスとプリンター] をクリック

2

「プリンタ」画面が表示されます。



① 表示されているプリンタの名前から、削除したいプリンタをマウスでクリック

② [このプリンタの削除] ボタンをクリック